

Dádiva de medula óssea

Circuito de esperança e vida

Maria João Gutierrez

Unidade de transplante de Medula

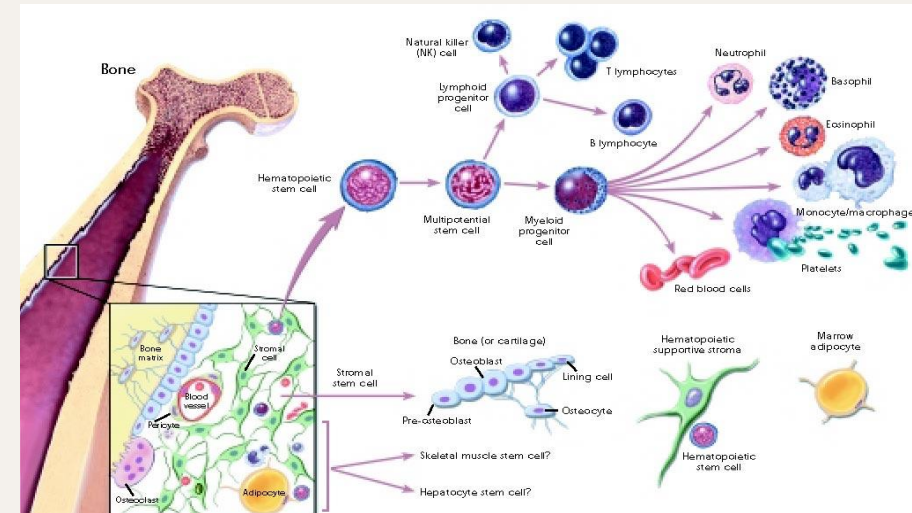
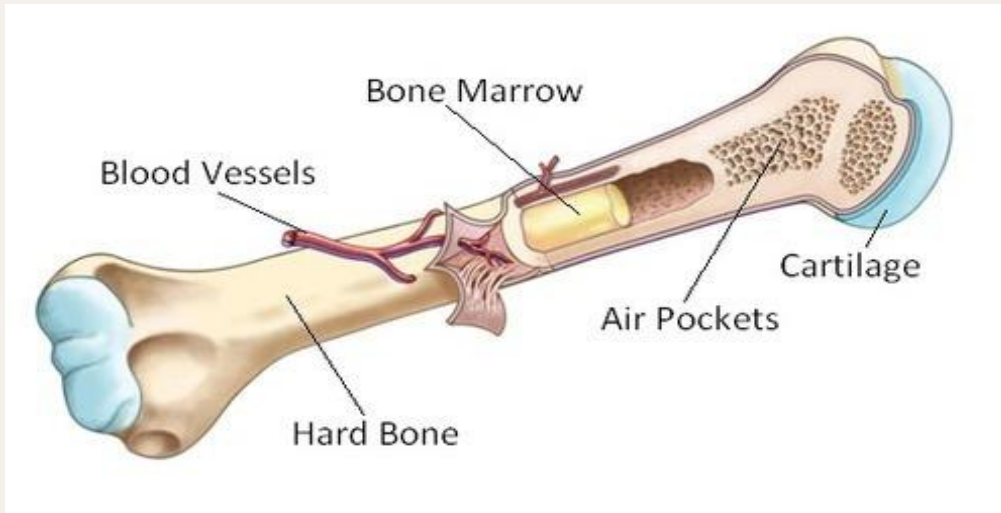
Médica

IPO de Lisboa

Maria João Gutierrez, Médica, IPO de Lisboa

Celulas Progenitoras Hematopoiéticas

Tipo de célula Estaminal que tem como função regenerar as células do sangue



Que Tipos de Dadores existem ?

Alogénicos

Familiares

Não Relacionados- Registo de Dadores Voluntários

Autólogos

O próprio doente

O Registo De Dadores Voluntários de Medula Óssea

WMDA

Numero de dadores 41,304,803 a nível mundial (inclui unidades de sangue cordão umbilical)

Em Portugal- CEDACE

Numero de dadores inscritos: 381,123

A Escolha do Dador

A tipagem genética que demonstra a individualidade / identidade- **HLA**

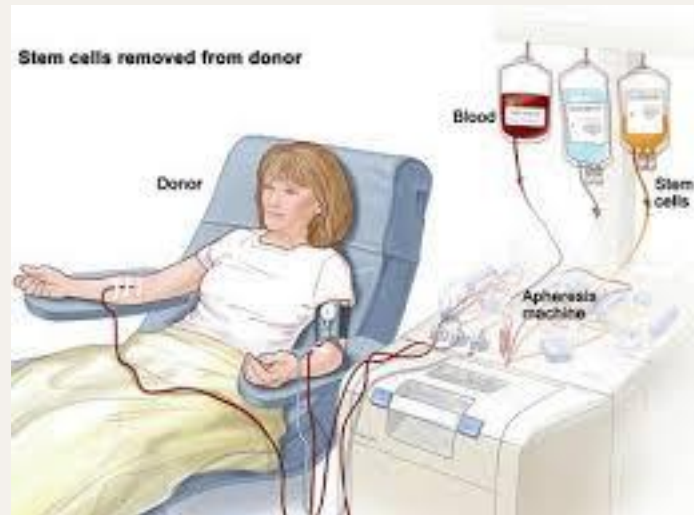
Outros marcadores- Grupo de Sangue, imunidade para vírus;

A disponibilidade do dador –Work Up;

A Avaliação do Dador antes da dádiva;

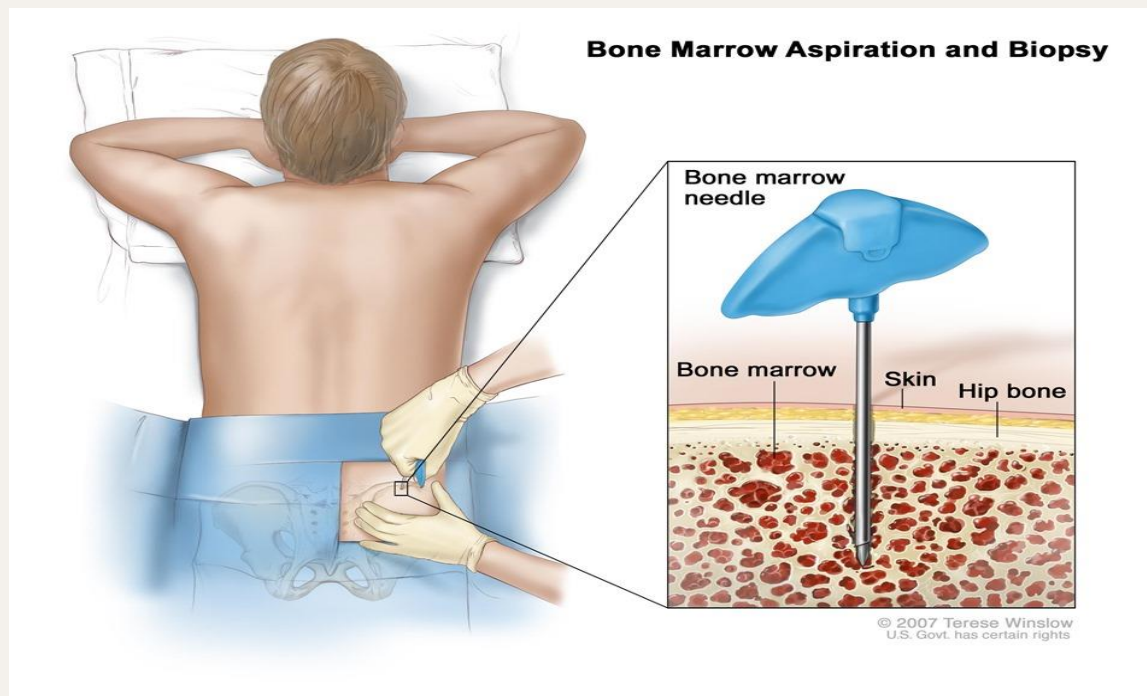
Tipo de dádiva

A Colheita no Sangue Periférico- Aférese



Tipo de dádiva

A colheita em Bloco Operatório- Colheita de Medula Óssea



Maria João Gutierrez, Médica, IPO de Lisboa

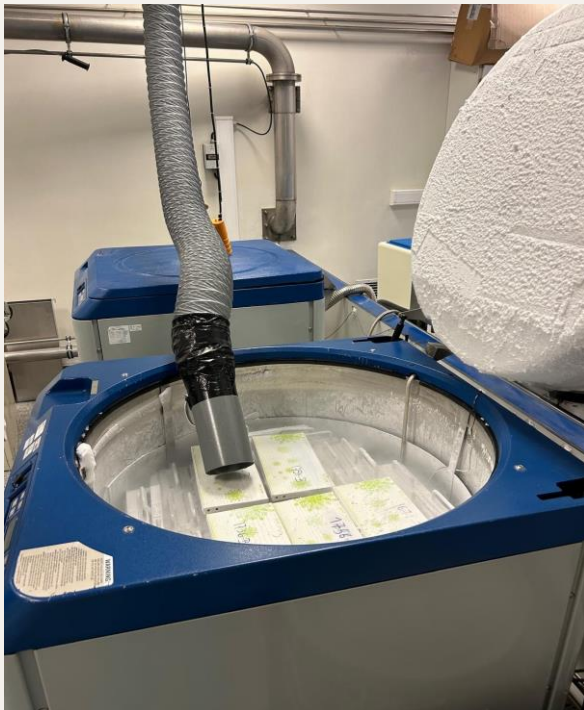
O destino das células

A transplantação imediata- A fresco



O destino das células

A conservação para administração diferida- criopreservação



Maria João Gutierrez, Médica, IPO de Lisboa

OBRIGADA

